

1 단계: Step 1:

환자 포털 지원 핫라인으로 전화하십시오. 번호는 (734) 615-0872 입니다. 영어 소통이 불편할 경우, 전화 교환원에게 통역사를 요청하십시오. 한국어 통역이 제공됩니다. 전화 교환원은 이 설명서에 나와있는 단계들을 상세히 설명해줄 것입니다.

Call the patient portal assistance hotline at (734) 615-0872. If you do not speak English, you can ask the operator for an interpreter. Korean interpreters are available. The operator will talk you through the steps in this handout.

- 전화 교환원의 설명을 이해하기 어려울 것같은 경우, 통역사에게 연락하여 위의 포털 지원 핫라인에 대신 전화하도록 요청하실 수 있습니다. 통역 요청 연락처:

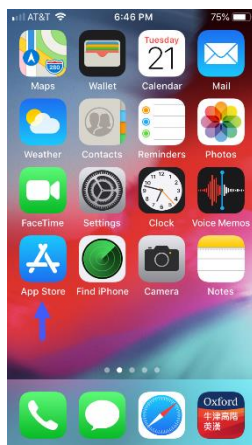
If you are concerned that you won't understand what the operator is saying, you can contact an interpreter and ask them to call the portal assistance line above for you. Contact an interpreter by dialing:

- 한국어는 1-734-615-5333 입니다. 1-734-615-5333 for Korean

2 단계: 포털 앱 다운로드하기: Step 2: Download the portal app:

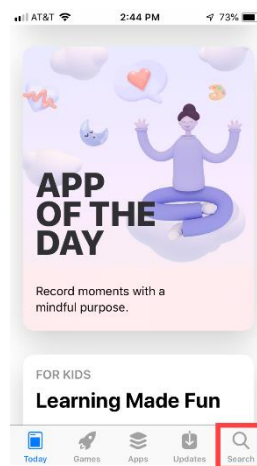
- a. 아이폰 (iPhone) 전화기에서 앱
스토어 (파란색 아이콘) 로 가십시오

Find the App Store (blue icon) on
your iPhone

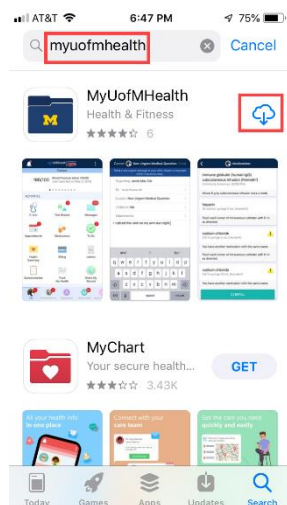


- b. 검색하기 위해 돋보기 모양을
클릭하십시오

Click on the magnifying glass to search



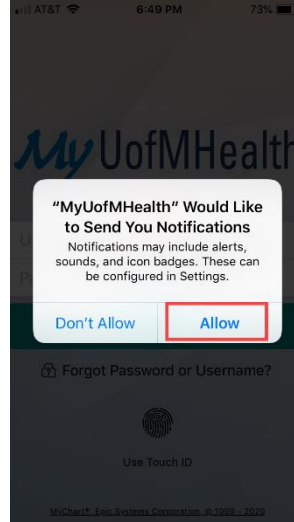
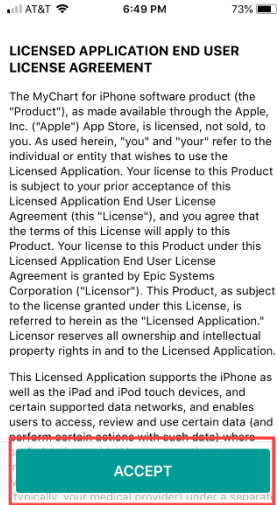
- c. “MyUofMHealth” 를 검색하여
다운로드 받으십시오
Search & download “MyUofMHealth”



3 단계: 최종 사용자 동의 수락하기: Step 3: Accept the end user agreement:

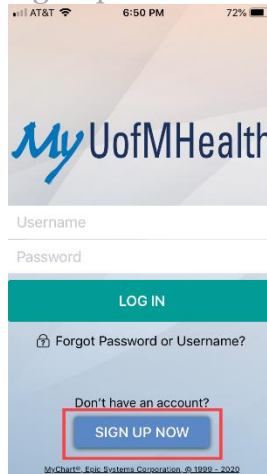
- a. 사용자 동의 수락 (**accept**) 을 위해,
 사용자 동의서의 끝부분에 있는
 초록색 버튼을 클릭하십시오
 Click on the green button at the end
 of the user agreement to **accept**

- b. 알림 통보 허용을 위해,
 오른쪽에 있는 허용 (**allow**) 을
 클릭하십시오
 Click **allow** on the right side of
 the allow notifications screen
 to continue.



4 단계: 등록 시작하기: Step 4: Begin registration:

- a. 계정에 가입하기 위해, 로그인 화면의 파란색 버튼을 클릭하십시오 Click the blue
 button on the login screen to **sign up for an account**.



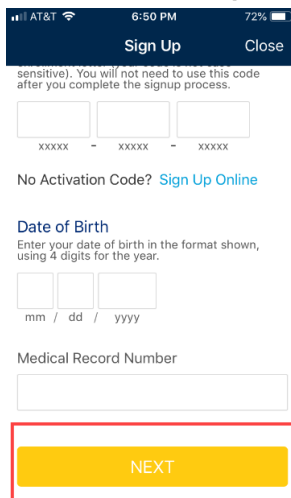
5 단계: 개인 정보 입력하기: Step 5: Enter your personal information:

- a. 전화 교환원에게 활성화 코드 (activation code) 를 받아서 해당 칸에 입력하십시오. 생년월일과 의료 기록 번호 (MRN) 를 입력한 후 노란색 버튼을 클릭하십시오: “Next” 라고 적혀있습니다
Ask the operator for your activation code, then enter it in the spaces. Enter your birthday and Medical Record Number (MRN) then click on the yellow button: “Next”



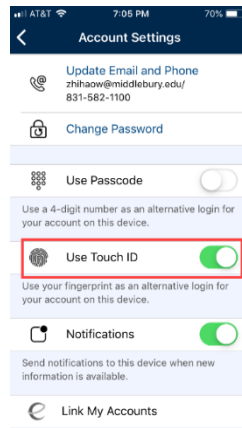
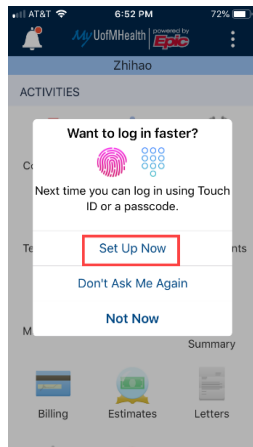
- b. 그러고나면, 이메일 주소를 두번 입력한 후에, 사용자 아이디 및 비밀번호, 그리고 보안 질문들을 설정하십시오. 설정이 끝나면, 그것들을 잘 적어두시기 바랍니다.

Afterwards, the system will be asking you to provide your email address twice, then you proceed to set up your user name and password, security questions. Once those are set, make sure you write them down.



6 단계 (선택 사항) : 터치 아이디를 설정하면 로그인 이 더 용이합니다: (Your choice) Step 6: Set up touch ID, so log in will be easier:

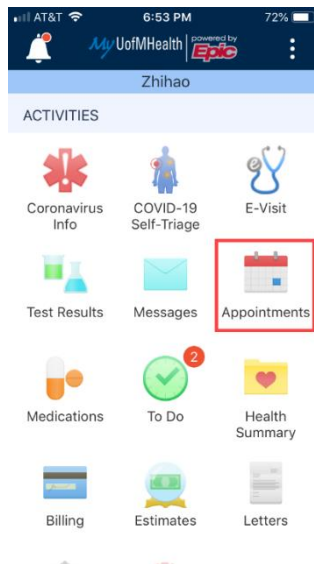
- a. 맨 처음에 있는 “Set Up Now” 를 선택하십시오
Choose the first one “Set Up Now”
- b. 지문 표시가 있는 옵션을 키십시오
Switch on the option that shows finger print



7 단계: 방문을 위한 준비하기: Step 7: Be ready for your visit:

- a. “Appointments” 라고 적혀있는 달력 아이콘을 클릭하십시오. 거기로 들어가면, 비디오 버튼을 클릭한 후, 방문에 참여할 의사와 통역사를 기다리시면 됩니다!

Click on the calendar icon that says “Appointments”. Once there, click on the video button, then wait patiently for your doctor and interpreter to join the visit!



책임의 한계 및 법적 고지: 본 문서는 귀하와 동일한 상태의 전형적인 환자를 위해 미시간 메디신 (Michigan Medicine) 에서 만든 정보 및/혹은 교육용 자료입니다. 여기에는 미시간 메디신 (Michigan Medicine) 에서 직접 작성하지 않은 온라인 내용에 관한 링크가 포함되어 있을 수 있는데, 이에 대한 책임은 미시간 메디신 (Michigan Medicine) 에서 지지 않습니다. 귀하의 경험이 전형적인 환자의 경험과 다를 수 있으므로, 본 문서가 담당 의료진의 의학적인 자문을 대체하지는 않습니다. 본 문서나 건강 상태 혹은 치료 계획에 관한 문의가 있다면, 반드시 담당 의료진과 상담하십시오. Disclaimer: This document contains information and/or instructional materials developed by Michigan Medicine for the typical patient with your condition. It may include links to online content that was not created by Michigan Medicine and for which Michigan Medicine does not assume responsibility. It does not replace medical advice from your health care provider because your experience may differ from that of the typical patient. Talk to your health care provider if you have any questions about this document, your condition or your treatment plan.

편집자: Karelyn Munro, BA

Edited by: Karelyn Munro, BA

번역: 미시간 메디신 (Michigan Medicine) 통역 서비스

Translation: Michigan Medicine Interpreter Services

[미시간 메디신 \(Michigan Medicine\) 의 환자 교육은 Creative Commons Attribution-NonCommercial-ShareAlike](#)

[4.0 International Public License](#) 에 따라 인가 받았습니다. 최종 수정 2020/05

Patient Education by [Michigan Medicine](#) is licensed under a [Creative Commons Attribution-NonCommercial-ShareAlike 4.0 International Public License](#). Last Revised 05/2020